

Basfoliar® Top-N SL

Engrais liquide azoté à action lente



Basfoliar® Top-N SL est un engrais liquide à action lente riche en azote pour application foliaire.

Basfoliar® Top-N SL combine à la fois une nutrition immédiate et une nutrition de longue durée pour vos cultures.

Il permet d'accompagner la végétation sans risque d'à-coups de développement.

- Contient 60% de son azote sous forme action lente pour une nutrition azotée sûre et efficace
- Faible indice de salinité
- Se dilue facilement dans l'eau quelle que soit sa température
- Facilement assimilable et disponible pour la plante
- Très peu lessivable, il adhère à la feuille grâce à sa technologie Stick&Grow



Engrais liquide UE

ENGRAIS MINÉRAL LIQUIDE À MACROÉLÉMENT

PFC 1(C)(I)(b)(i)

Engrais azoté en solution N 28

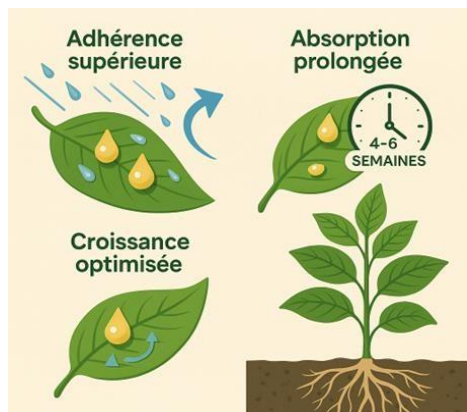
Bidon de 10L / IBC 1000L

Densité : 1,25

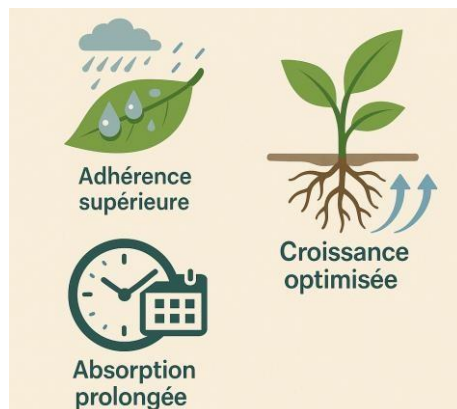
	Poids/Poids 28-0-0	Poids/Volume 35-0-0
N totale (%)	28	35
<i>N-uréique</i>	11,5	14,4
<i>N provenant d'urée formaldéhyde</i>	16,5	20,6

Adhérence supérieure

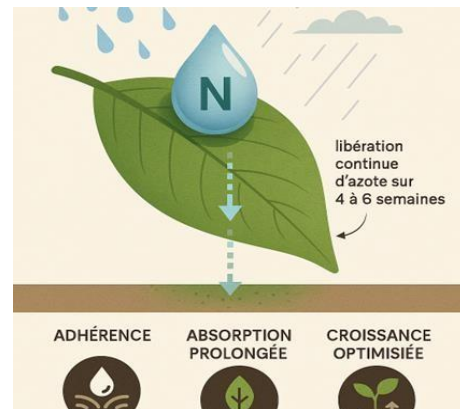
Technologie « Stick&Grow »



Absorption rapide et prolongée



Croissance améliorée



Pourquoi l'utiliser ?

- Contient 60% de son azote sous forme action lente pour une nutrition azotée sûre et efficace
- Faible indice de salinité
- Se dilue facilement dans l'eau quelle que soit sa température
- Facilement assimilable et disponible pour la plante
- Compatible avec la plupart des engrais liquides/solubles et PPP

RECOMMANDATION D'EMPLOI

- Ne pas appliquer en plein soleil ou en cas de forte chaleur.
- Appliquer de préférence le matin ou le soir surtout en été.
- Stocker à une température comprise entre +5 °C et +30 °C.
- Eviter les fortes fluctuations de température.
- Craint le gel.
- Utilisation en mélange : respecter les spécifications du fabricant pour la miscibilité et la compatibilité. Dans tous les cas nous recommandons fortement d'effectuer au préalable un test de compatibilité/miscibilité/sélectivité du mélange avant une application à grande échelle.

Préconisations

Culture	Dose en L/ha	Objectifs	Stade d'emploi
Grandes cultures (céréales, colza, betterave sucrière, maïs, tournesol)	10 à 30	- Vigueur - Apport d'azote	En même temps que l'application des PPP, engrais et biostimulants
Cultures pérennes (arbo et vigne)	10	- Maintient de l'activité PPP et biostimulants	
Cultures maraîchères et industrielles	5 à 10	- Coloration de la culture - Effet stickant	

EUH210: Fiche de données de sécurité disponible sur demande ou sur www.quickfds.com

DESTINE AUX USAGES PROFESSIONNELS